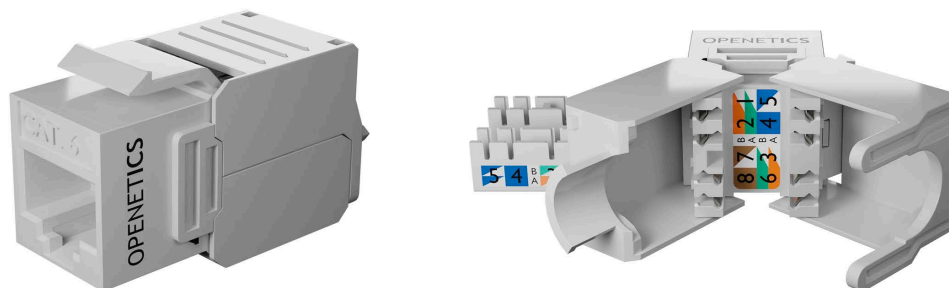


OPENETICS

Conector Cat.6 Slim hembra 180° UTP RJ45 tool-less

GAMA

S.C.E Cat. 6



Descripción

Conector modular RJ45 Cat. 6 hembra sin pantalla. Acorde a la normativa de la Cat. 6 para el conector RJ45 con desplazamineto de aislamiento IDC. Diseñado para instalar en paneles de parcheo, rosetas o cajas de superficie y conectorización sin herramientas (Tool-less).

Aplicaciones

Soporta todas las aplicaciones LAN actuales, entre otras:

- 10 BaseT.
- 100 BaseT4.
- 100 BaseTX.
- 1000 BaseT.
- Banda ancha.
- RDSI.
- Token Ring 100 Mbps.
- Token Ring 4 y 16 Mbps.

Normativa

- ISO/IEC 11801:2002 (Ed. 2.2).
- ANSI/TIA/EIA 568-B-2-10.
- CENELEC EN50288-3, EN50173:2002, EN50167, EN50169.
- UNE-EN 60603-7-41.

Beneficios y Características

- Supera las condiciones de Cat. 6 marcados por la norma.
- Alta protección contra las interferencias electromagnéticas.
- Diseño robusto y fácil instalación sin herramientas
- Alto nivel de calidad.
- Facilidad y rapidez de conexión sin herramientas
- Permite el conexionado tanto de T568-A como de T568-B.
- Diseñado en 180° para mayor comodidad en el posterior mantenimiento.

Ficha Técnica

Código N°: Fecha:

01-03-00-ES-V1.0 09/04/2025

OPENETICS INTERNATIONAL S.L.U.

T: (+34) 93 784 82 12 F: (+34) 93 784 82 10 E: info@openetics.com

© 2022 Openet ICS International S.L.U. Todos los derechos reservados.

Las especificaciones aquí publicadas están actualizadas en la fecha de la publicación de este documento. Puesto que mejoramos continuamente nuestros productos, OPENET ICS se reserva el derecho de modificar las especificaciones sin que medie notificación previa.



OPENETICS

Conector Cat.6 Slim hembra 180° UTP RJ45 tool-less

GAMA

S.C.E Cat. 6

Especificaciones Generales:

■ Formado por :	8 contactos
■ Material de la cobertura:	Policarbonato
■ Material de los contactos:	Bronce con 50 μpulgadas de oro sobre 100 μpulgadas de níquel
■ Temperatura de acción:	-20 °C hasta 60 °C
■ Tipo del conductor:	Cable rígido, compatible con 23-26 AWG
■ Retención del cable de conexión (kg):	7
■ Color:	Blanco o negro
■ Resistencia de aislamiento:	500 MΩ
■ Resistencia del contacto:	20 mΩ
■ Retención de la fuerza del conector:	140 N
■ Durabilidad:	750 ciclos

Características Eléctricas

Frecuencia (MHz)	SRL (dB)	ATT (dB/100)	NEXT (dB)	Next Power Sum (dB)
772KHz	--	1.8	67.0	64.0
1MHz	20.0	2.0	65.3	62.3
4MHz	23.0	4.1	56.3	53.3
8MHz	24.0	5.8	51.8	48.8
10MHz	25.0	6.5	50.3	47.3
16MHz	25.0	8.2	47.3	44.3
20MHz	25.0	9.3	45.8	42.8
25MHz	24.2	10.4	44.3	41.3
31.25MHz	23.3	11.7	42.9	39.9
62.5MHz	20.7	17.0	38.4	35.4
100MHz	19.1	22.0	35.3	32.3
200MHz	18.0	29.2	40.8	37.8
250MHz	17.3	33.0	39.3	36,3

Información Comercial

Ref.	Descripción	Tipo de conector	Nº pins	Bloques terminales	Unidad de embalaje
5825	Conector Cat.6 Slim hembra 180° UTP RJ45 tool-less, color blanco	UTP	8	110 IDC	25
5826	Conector Cat.6 Slim hembra 180° UTP RJ45 tool-less, color negro	UTP	8	110 IDC	25

OPENETICS INTERNATIONAL S.L.U.

T: (+34) 93 784 82 12 F: (+34) 93 784 82 10 E: info@openetics.com

© 2022 Openet ICS International S.L.U. Todos los derechos reservados.

Las especificaciones aquí publicadas están actualizadas en la fecha de la publicación de este documento. Puesto que mejoramos continuamente nuestros productos, OPENET ICS se reserva el derecho de modificar las especificaciones sin que medie notificación previa.

